

Sehr geehrte Herren,  
liebe Gemeindevertretung,

ich stelle folgenden Antrag:

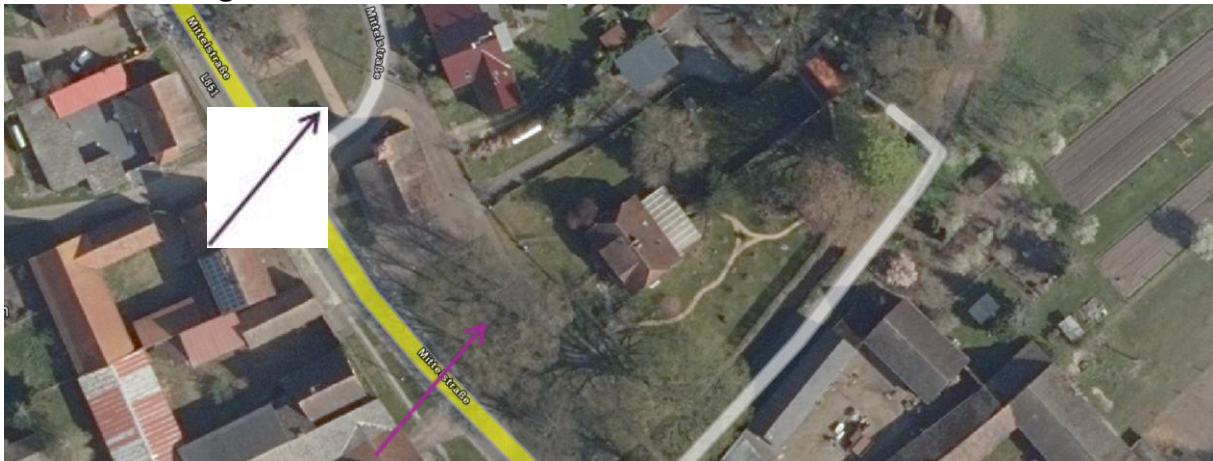
**hiermit beantrage ich, die Verwaltung zu beauftragen, bei der zuständigen Straßenverkehrsbehörde die Anordnung einer Geschwindigkeitsbeschränkung auf 30 km/h im unmittelbaren Bereich der Feuerwehrausfahrt Feuerwehrgerätehaus Schlachach zu beantragen.**

**Begründung:**

Im Bereich der Feuerwehrausfahrt besteht aufgrund der regelmäßigen Ausfahrten der Feuerwehrfahrzeuge eine erhöhte Gefahrenlage. Die schnelle und sichere Ausfahrt ist für die Einsatzbereitschaft der Feuerwehr und die Sicherheit aller Verkehrsteilnehmer von entscheidender Bedeutung. Durch die Einrichtung einer Tempo 30-Zone wird das Risiko von beinahe Verkehrsunfällen deutlich reduziert und die Sicherheit für Einsatzkräfte, Anwohner und andere Verkehrsteilnehmer erhöht. Zudem wird die Übersichtlichkeit im Bereich der Ausfahrt verbessert, was besonders bei den schlechten Sichtverhältnissen vor Ort oder hohem Verkehrsaufkommen wichtig ist. Die Maßnahme dient der Erhöhung der Verkehrssicherheit und entspricht dem Wunsch vieler Bürgerinnen und Bürger nach mehr Sicherheit im unmittelbaren Umfeld des Feuerwehrgerätehauses

Bild: geoportal Brandenburg

Pfeil: Feuerwehrgerätehaus mit Ausfahrt direkt auf L851 + Pfeil Bushaltestelle



**Beschlussvorschlag:**

Die Verwaltung wird beauftragt, bei der zuständigen Straßenverkehrsbehörde die Anordnung einer Geschwindigkeitsbeschränkung auf 30 km/h im unmittelbaren Bereich der Feuerwehrausfahrt Feuerwehrgerätehaus Schlachach zu beantragen und die Umsetzung zu begleiten.

Mit freundlichen Grüßen

Jens Hinze  
ehrenamtlicher Bürgermeister der Gemeinde Mühlenflie

