

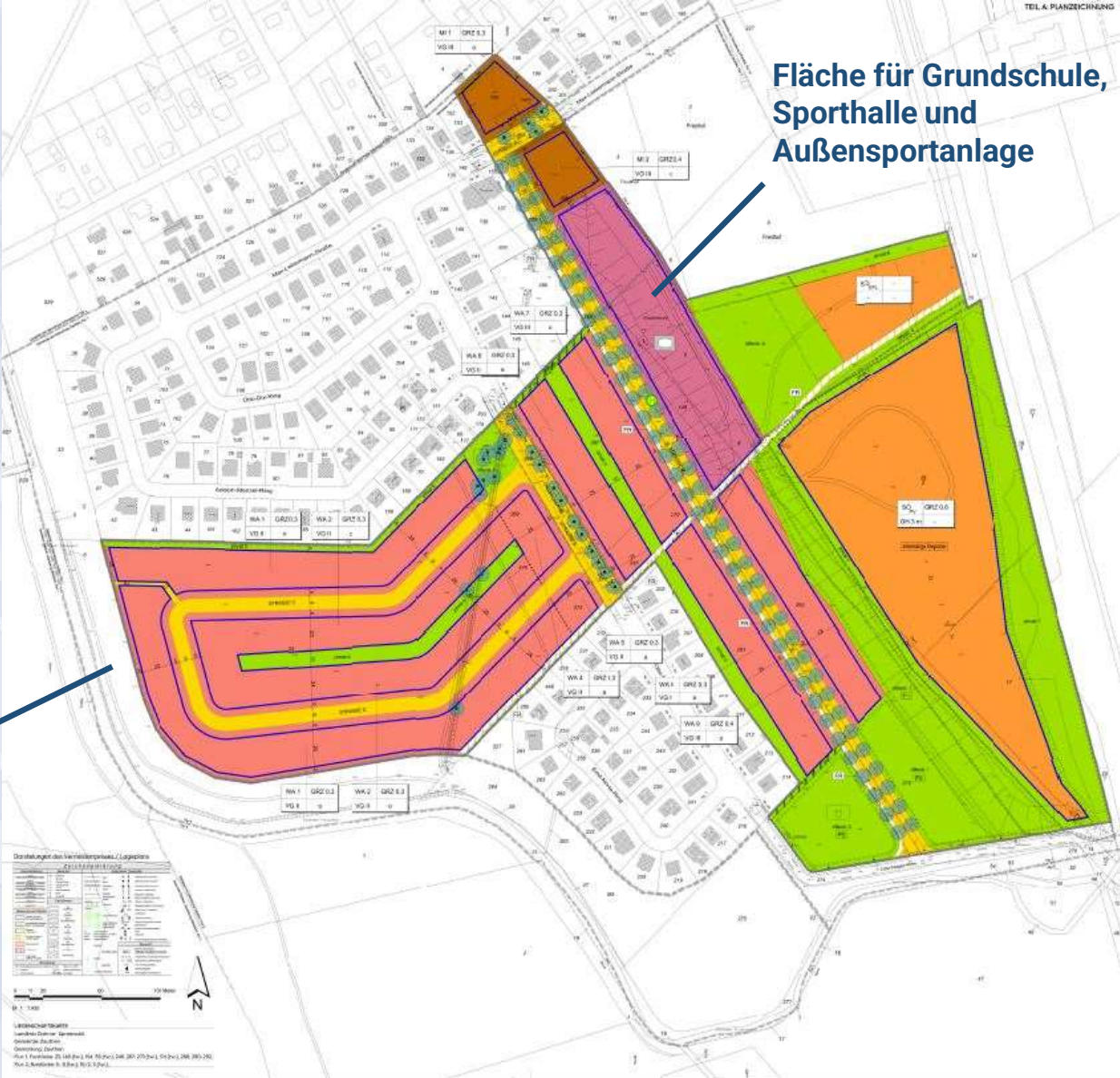


**BBF PROJEKT GmbH**  
Ein Unternehmen der BBF GRUPPE

**Neubau einer zweizügigen Grundschule und  
einer Einfeldsporthalle inkl. Außensportanlage  
in der Gemeinde Zeuthen**



# BAURECHT | B-PLAN



# Projektbeschreibung



BBF PROJEKT GmbH  
Ein Unternehmen der BBF GRUPPE

## Nutzung:

- Zweizügige Grundschule (Schuljahr 1-6) mit Hortbetreuung als offene Ganztagschule
- Regelgröße pro Schulklasse 24 Kinder, insgesamt ca. 300 Schüler\*innen
- Sporthalle für den Schulsport und Vereinssport

## Baugenehmigung:

- Baugenehmigung Schule 04.03.2026
- Baugenehmigung Sporthalle voraussichtlich im Mai 2026

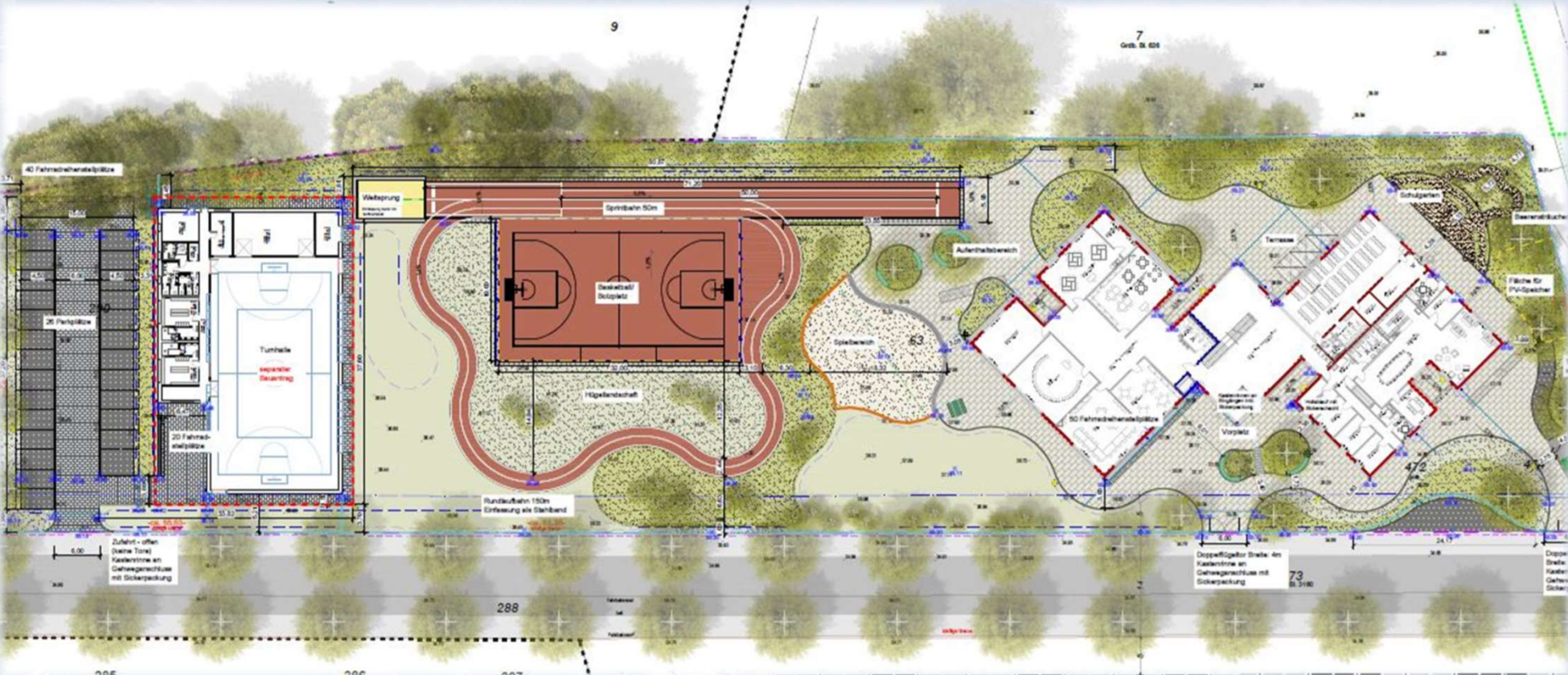
## Flächen:

- |                          |                       |
|--------------------------|-----------------------|
| • Grundstück             | 10.845 m <sup>2</sup> |
| • Nutzfläche Grundschule | 2.547 m <sup>2</sup>  |
| • Nutzfläche Sporthalle  | 768 m <sup>2</sup>    |
| • Freifläche             | 8.625 m <sup>2</sup>  |
| • Flächen PV-Anlagen     | 2.000 m <sup>2</sup>  |

# BAURECHT | Lageplan



BBF PROJEKT GmbH  
Ein Unternehmen der BBF GRUPPE



# PLANUNG | Visualisierung Schulgebäude



BBF PROJEKT GmbH  
Ein Unternehmen der BBF GRUPPE



# PLANUNG | Visualisierung Schulgebäude



BBF PROJEKT GmbH  
Ein Unternehmen der BBF GRUPPE



# PLANUNG | Visualisierung Sporthalle



BBF PROJEKT GmbH  
Ein Unternehmen der BBF GRUPPE



# PLANUNG | Visualisierung Innenansicht



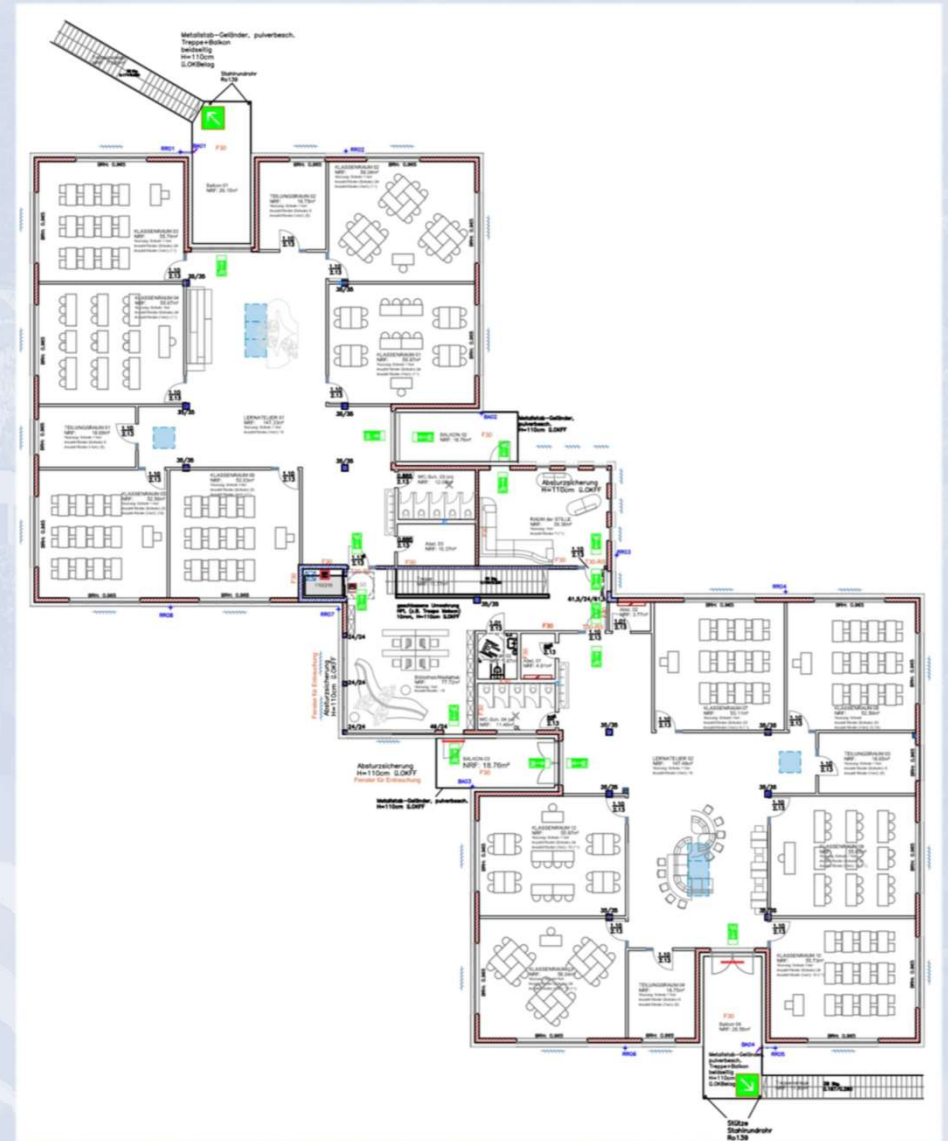
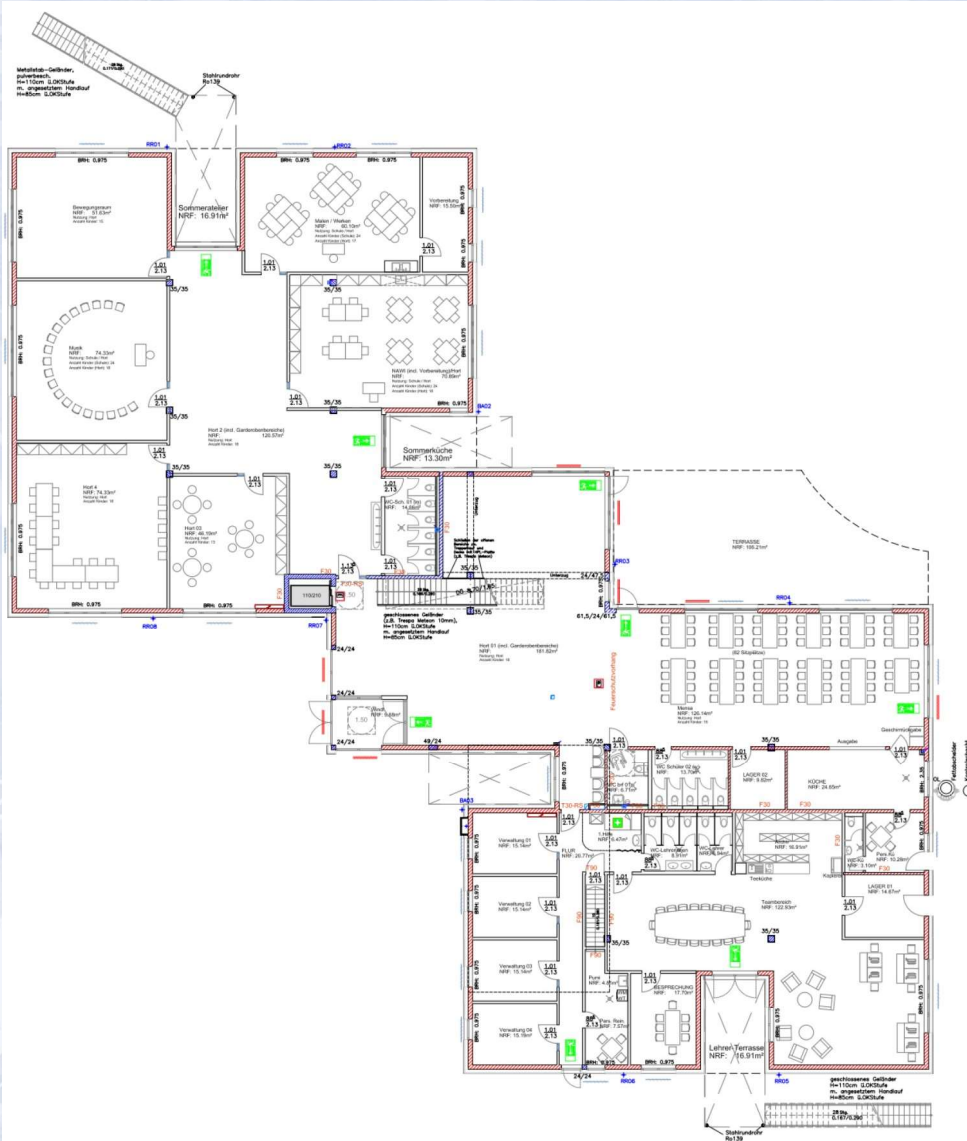
BBF PROJEKT GmbH  
Ein Unternehmen der BBF GRUPPE



# PLANUNG | Grundriss EG und 1.OG Schule



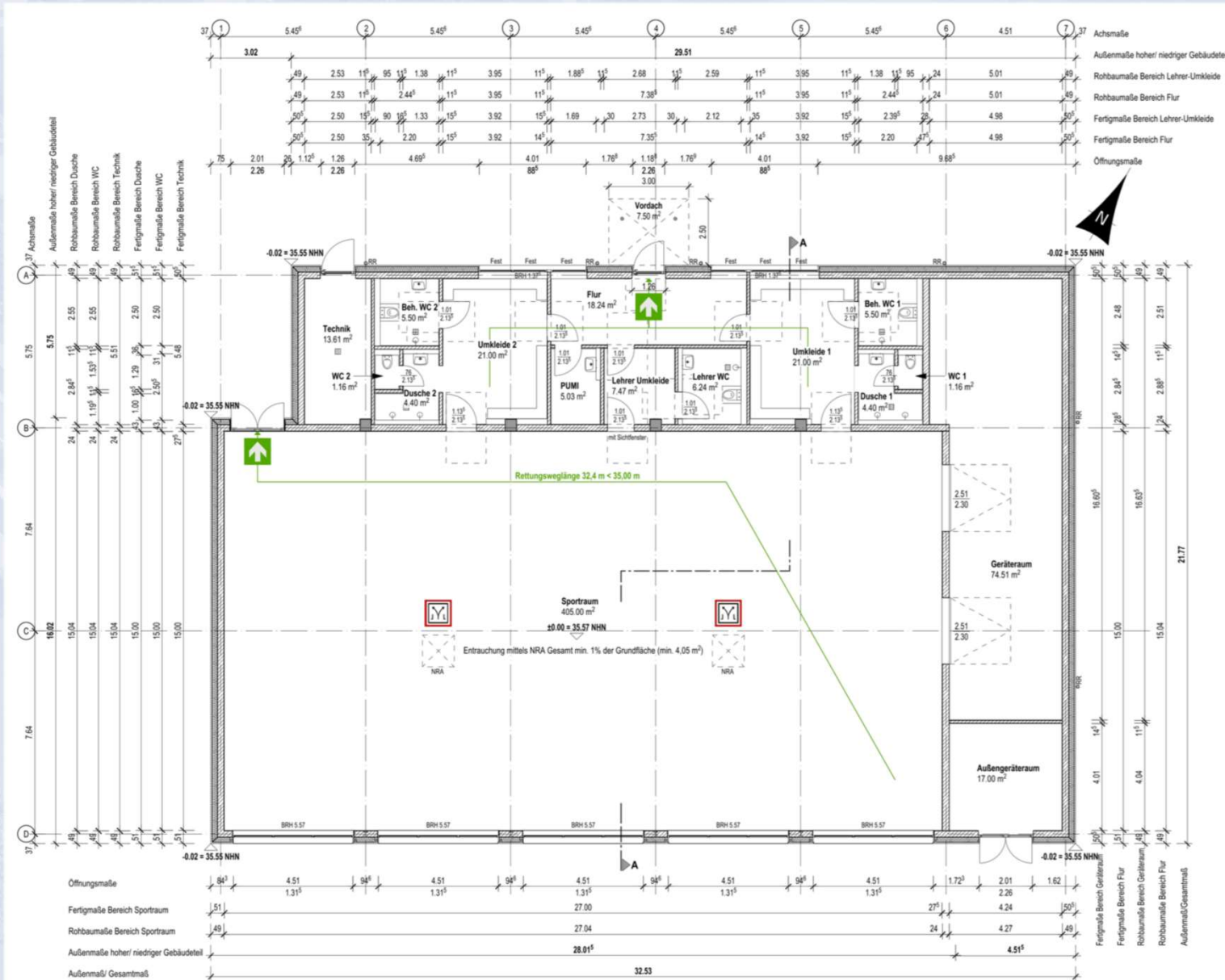
BBF PROJEKT GmbH  
Ein Unternehmen der BBF GRUPPE



# PLANUNG | Grundriss Sporthalle



BBF PROJEKT GmbH  
Ein Unternehmen der BBF GRUPPE





Vielen Dank.



**BBF Projekt GmbH**

Am Studio 20A  
12489 Berlin-Adlershof

+49 (0) 30 / 677 98 79 – 0

[info@bbf-gruppe.com](mailto:info@bbf-gruppe.com)  
[www.bbf-gruppe.com](http://www.bbf-gruppe.com)