

Haushaltskonsolidierung

Hauptausschuss 07.05.2026

Haushaltskonsolidierungskonzept der Gemeinde Eichwalde - Ausgangslage



▪ <u>Haushaltsplanung 2026</u>	
▪ Summe der Erträge aus laufender Verwaltungstätigkeit	17.493.590 EUR
▪ Summe der Aufwendungen aus laufender Verwaltungstätigkeit	20.232.550 EUR
▪ Gesamtergebnis	<u>- 2.738.960 EUR</u>
▪ Summe der Einzahlungen aus lfd. Verwaltungstätigkeit	16.945.600 EUR
▪ Summe der Auszahlungen aus lfd. Verwaltungstätigkeit	18.935.770 EUR
▪ Summe der Einzahlungen aus Investitionstätigkeit	809.810 EUR
▪ Summe der Auszahlungen aus Investitionstätigkeit + Kredit	1.544.650 EUR
▪ Veränderung des Bestandes an eigenen Finanzmitteln	<u>- 2.725.010 EUR</u>
Bestand an eigenen Finanzmitteln zum 01. Januar 2026	4.437.620 EUR
Gesamtbestand an Finanzmitteln zum 31. Dezember 2026	<u>1.712.610 EUR</u>

Haushaltskonsolidierungskonzept der Gemeinde Eichwalde – Zustand



- die finanzielle Situation der Gemeinde verschärft sich zusehends
- gem. § 62 BbgKVerf hat die Gemeinde ihre Haushaltswirtschaft so zu planen und zu führen, dass die stetige Aufgabenerfüllung gesichert ist
- der Ergebnis- sowie Finanzhaushalt muss somit in jedem Haushaltsjahr ausgeglichen sein
- der Haushalt für 2026 weist ein Defizit im Gesamtergebnis von 2.738.960 EUR aus
- der Gesamtbestand an liquiden Mitteln sinkt zum Ende des Haushaltsjahres auf 1.712.610 EUR
- die Ausgeglichenheit im Ergebnis- und Finanzhaushalt ist nicht gegeben, da die Gemeinde Eichwalde nicht mehr über ausreichend Erträge und Einzahlungen verfügt, um ihre laufenden Aufwendungen und Auszahlungen zu decken
- auf Grund der Unausgeglichenheit des Haushaltes sind Konsolidierungsmaßnahmen dringend notwendig, um Einsparungen vorzunehmen, ohne die Umsetzung wichtiger Investitionen zu gefährden - dies erfordert u.a. die Optimierung der Ertragssituation
- Geschwindigkeit ist bei der Haushaltskonsolidierung entscheidend - die Folgen eines anhaltenden Defizits schränken die Handlungsfähigkeit der Gemeinde stark ein und gefährden die kommunale Selbstverwaltung - ein Haushaltssicherungskonzept wäre aufzustellen bis hin zur externen Steuerung durch die Aufsichtsbehörde

Haushaltskonsolidierungskonzept der Gemeinde Eichwalde – Vorschläge



TOP 3 – Einnahmeseitige Maßnahmen

- 3.1 Anpassung von Steuern
 - a) Grundsteuer B

Grundsteueraufkommen 2025: 702.094 EUR bei einem Hebesatz von 275 %, ca. 2.750 Abgabekonten

Hebesatz	Aufkommen (EUR)	Mehrertrag (EUR)	Jährliche Mehrkosten je Abgabekonto (EUR)
275 %	702.094	-	-
290 %	740.390	38.296	13,93
295 %	753.155	51.061	18,57
300 %	765.920	63.827	23,21
310 %	791.451	89.357	32,49
320 %	816.982	114.888	41,78

- Am stärksten belastet werden Neubauten und unbebaute Grundstücke
- Wohnungen und Altbauten wurden i.d.R. niedriger bewertet als vor der Reform.

Haushaltskonsolidierungskonzept der Gemeinde Eichwalde – Vorschläge



TOP 3 – Einnahmeseitige Maßnahmen

■ Erhöhung der Grundsteuer B – konkrete Beispiele



Einfamilienhaus, BJ 2019
Grundstück: 870 m²
Wohnfläche: 120 m²
GrSt bis 2024: 250,01 EUR
GrSt ab 2025: 352,08 EUR
Mehrbelastungen jährlich:
Hebesatz 300 % = 29,05 EUR
Hebesatz 310 % = 44,81 EUR
Hebesatz 320 % = 57,61 EUR



Einfamilienhaus, BJ 1936
Grundstück: 672 m²
Wohnfläche: 170 m²
GrSt bis 2024: 369,64 EUR
GrSt ab 2025: 253,19 EUR
Mehrbelastungen jährlich:
Hebesatz 300 % = 23,02 EUR
Hebesatz 310 % = 32,22 EUR
Hebesatz 320 % = 41,43 EUR

Haushaltskonsolidierungskonzept der Gemeinde Eichwalde – Vorschläge



TOP 3 – Einnahmeseitige Maßnahmen

■ Erhöhung der Grundsteuer B – konkrete Beispiele



Doppelhaushälfte, BJ 2004

Grundstück: 544 m²

Wohnfläche: 150 m²

GrSt bis 2024: 280,65 EUR

GrSt ab 2025: 369,29 EUR

Mehrbelastungen jährlich:

Hebesatz 300 % = 33,57 EUR

Hebesatz 310 % = 47,00 EUR

Hebesatz 320 % = 60,43 EUR



Reihenmittelhaus, BJ 1925

Grundstück: 608 m²

Wohnfläche: 90 m²

GrSt bis 2024: 210,90 EUR

GrSt ab 2025: 184,66 EUR

Mehrbelastungen jährlich:

Hebesatz 300 % = 16,79 EUR

Hebesatz 310 % = 23,50 EUR

Hebesatz 320 % = 30,22 EUR

Haushaltskonsolidierungskonzept der Gemeinde Eichwalde – Vorschläge

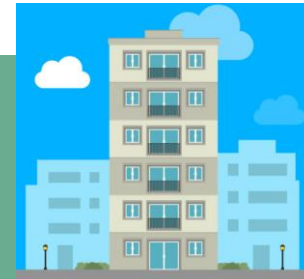


TOP 3 – Einnahmeseitige Maßnahmen

■ Erhöhung der Grundsteuer B – konkrete Beispiele



Wohnung, BJ 1994
Wohnfläche: 70 m²
GrSt bis 2024: 103,83 EUR
GrSt ab 2025: 56,38 EUR
Mehrbelastungen jährlich:
Hebesatz 300 % = 5,16 EUR
Hebesatz 310 % = 7,18 EUR
Hebesatz 320 % = 9,23 EUR



Wohnung, BJ 2021
Wohnfläche: 75 m²
GrSt bis 2024: 105,79 EUR
GrSt ab 2025: 123,37 EUR
Mehrbelastungen jährlich:
Hebesatz 300 % = 11,22 EUR
Hebesatz 310 % = 15,70 EUR
Hebesatz 320 % = 20,19 EUR

Haushaltskonsolidierungskonzept der Gemeinde Eichwalde – Vorschläge



TOP 3 – Einnahmeseitige Maßnahmen

- 3.1 Anpassung von Steuern
 - b) Gewerbesteuer

Gewerbesteueraufkommen 2025: 1.794.773 EUR bei einem Hebesatz von 350 %

Hebesatz	Aufkommen (EUR)	Mehrertrag (EUR)
350 %	1.794.773	-
360 %	1.846.052	51.279
375 %	1.922.971	128.198
380 %	1.948.610	153.837
390 %	1.999.890	205.117
395 %	2.025.530	230.757

- Die größten 4 Zahler tragen ca. 36 % des Gesamtaufkommens
- Die größten 10 Zahler tragen ca. 50 %

Haushaltskonsolidierungskonzept der Gemeinde Eichwalde – Vorschläge



TOP 3 – Einnahmeseitige Maßnahmen

- 3.1 Anpassung von Steuern

- c) Hundesteuer

Hundesteueraufkommen 2025: 20.783 EUR bei ca. 420 Hunden

Betrag je Hund (bisher 50 EUR)	Aufkommen (EUR)	Mehrertrag (EUR)
60 EUR	ca. 25.200	ca. 4.400
70 EUR	ca. 29.400	ca. 8.600
80 EUR	ca. 33.600	ca. 12.800

Haushaltskonsolidierungskonzept der Gemeinde Eichwalde – Vorschläge



TOP 3 – Einnahmeseitige Maßnahmen

■ 3.1 Anpassung von Steuern

d) Zweitwohnsitzsteuer

- Kommunale Aufwandsteuer auf das Innehaben einer weiteren Wohnung neben der Hauptwohnung
- 217 gemeldete Zweitwohnungen in Eichwalde
- Planwert Nachbarkommune 2026 35.000 EUR bei ca. 260 gemeldeten Zweitwohnungen

Besteuerung der Nettokaltmiete	Aufkommen (EUR)
10 % (üblich)	Ca. 29.200
15 %	Ca. 43.800

Vielen Dank für Ihre Aufmerksamkeit!