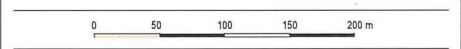


Solarpark Wittstock/Dosse I - Wulfersdorf

Errichtung einer PV-Freiflächenanlage
 Bundesland: Brandenburg
 Gemeinde: Wittstock/Dosse
 Gemarkung: Wulfersdorf

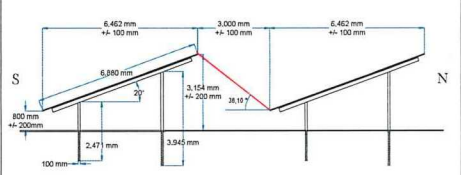
Objektbezogener Lageplan
 Planformat: DIN A0
 Maßstab: 1 : 2.000
 Flur: 3, 4, 5, 6

Aufgestellt nach dem amtlichen Lageplan vom 19.07.2023



Anteigentümer/Besteller:
GASAG AG
 EUREF-Campus 23-24 10629 Berlin
 E-Mail: service@gasag.de | Tel: 030 7072 0000-0

Systemschnitt:

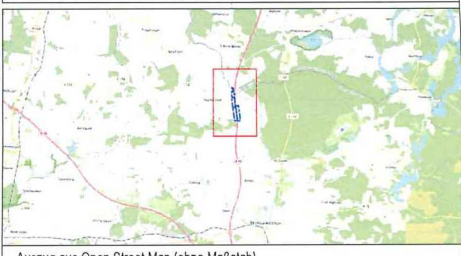


Technische Daten:

	Gesamt	Fläche 1	Fläche 2	Fläche 3	Fläche 4	Fläche 5
Modultyp:	Monokristallines Modul, 72/144 Zellen					
Nennleistung:	550 Wp					
Abmessungen:	2.280 mm x 1.135 mm x 35 mm					
Ausrichtung:	0°					
Neigungswinkel:	20°					
Verschattungswinkel:	38,10°					
Anzahl Modultische kurz:	74	3	5	1	6	59
Anzahl Module:	2.220	90	150	30	180	1.770
Anzahl Modultische mittel:	87	1	8	3	9	66
Anzahl Module:	3.915	45	360	135	405	2.970
Anzahl Modultische lang:	2.073	27	270	489	655	632
Anzahl Module:	124.380	1.620	16.200	29.340	39.300	37.920
Anzahl Module Gesamt:	130.515	1.755	16.710	29.505	39.885	42.660
DC-Leistung [kWp]:	71.783	965	9.191	16.228	21.937	23.463

Legende:

- Modultisch kurz 10 x 3 (30 Module)
(3-reihig, Hochformat, 20° Neigung, L:11.520 m, B: 6.462 m)
- Modultisch mittel 15 x 3 (45 Module)
(3-reihig, Hochformat, 20° Neigung, L:17.280 m, B: 6.462 m)
- Modultisch lang 20 x 3 (60 Module)
(3-reihig, Hochformat, 20° Neigung, L:23.040 m, B: 6.462 m)
- Transformatorstation
- Flurstücksgrenzen mit Flurstücksnummern
- Umzäunung
- Wildschutzzaun (Bestand)
- Gewässer II. Ordnung (Bestand)
- Böschungskante Gewässer
- Tor
- Interne Zuwegung
- Externe Zuwegung (Bestand)
- Rand der befestigten Fahrbahn BAB
- Abstand zu befestigter Fahrbahn BAB
- Anbauverbotszone 40m
- NS-Kabel (Bestand)
- Gebäude (Bestand)
- Bäume (Bestand)

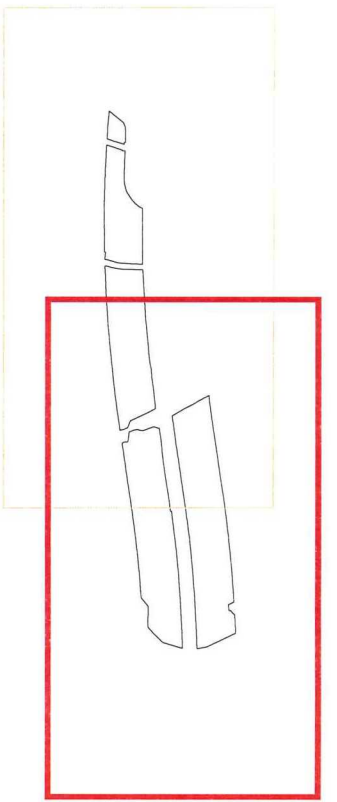
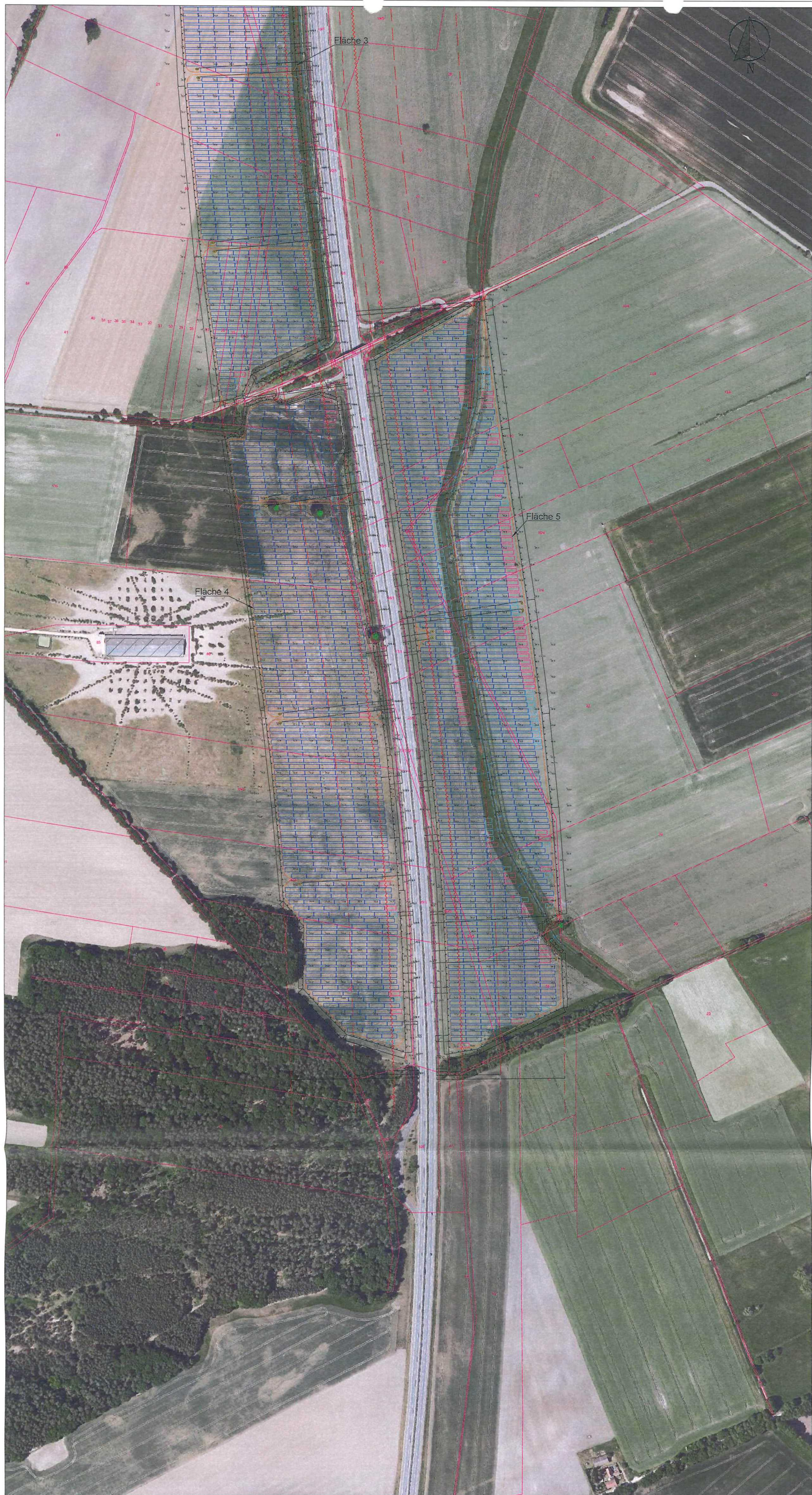


Auszug aus Open Street Map (ohne Maßstab)

Plan	Datum	Gezeichnet	Geprüft	Bezeichnung
1	08.09.23	ON	KW	Einleiten Objektbezogener Lageplan
2	08.12.23	ON	KW	Anpassung des Maßstabs auf 1:2.000

Entwurf/Bestellen:
 Oliver Nickel / ON
 Tel: +49 30 278 78 87-20 | E-Mail: on@4initia.de

Endanfertiger:
 08.12.2023
 Peter Kuhn-Wagner / KW

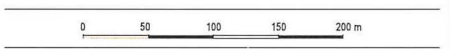


Solarpark Wittstock/Dosse I - Wulfersdorf

Errichtung einer PV-Freiflächenanlage
 Bundesland: Brandenburg
 Gemeinde: Wittstock/Dosse
 Gemarkung: Wulfersdorf

Objektbezogener Lageplan
 Planformat: DIN A0
 Maßstab: 1 : 2.000
 Flur: 3, 4, 5, 6

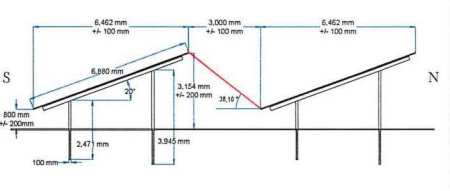
Aufgestellt nach dem amtlichen Lageplan vom 19.07.2023



GASAG AG

EUREF-Campus 23-24 10829 Berlin
 E-Mail: service@gasag.de | Tel: 030 7072 0000-0

Systemschnitt:



Technische Daten:

	Gesamt	Fläche 1	Fläche 2	Fläche 3	Fläche 4	Fläche 5
Modultyp:	Monokristallines Modul, 72/144 Zellen					
Nennleistung:	550 Wp					
Abmessungen:	2.280 mm x 1.135 mm x 35 mm					
Ausrichtung:	0°					
Neigungswinkel:	20°					
Verschattungswinkel:	38,10°					
Anzahl Modultische kurz:	74	3	5	1	6	59
Anzahl Module:	2.220	90	150	30	180	1.770
Anzahl Modultische mittel:	87	1	8	3	9	66
Anzahl Module:	3.915	45	360	135	405	2.970
Anzahl Modultische lang:	2.073	27	270	489	655	632
Anzahl Module:	124.380	1.620	16.200	29.340	39.300	37.920
Anzahl Module Gesamt:	130.515	1.755	16.710	29.505	39.885	42.660
DC-Leistung [kWp]:	71.783	965	9.191	16.228	21.937	23.463

Legende:

- Modultisch kurz 10 x 3 (30 Module)
(3-reihig, Hochformat, 20° Neigung, L 11,520 m, B 6,462 m)
- Modultisch mittel 15 x 3 (45 Module)
(3-reihig, Hochformat, 20° Neigung, L 17,280 m, B 6,462 m)
- Modultisch lang 20 x 3 (60 Module)
(3-reihig, Hochformat, 20° Neigung, L 23,060 m, B 6,462 m)
- Transformatorstation
- Flurstücksgrenzen mit Flurstücksnummern
- Umzäunung
- Wildschutzzaun (Bestand)
- Gewässer II. Ordnung (Bestand)
- Böschungskante Gewässer
- Tor
- Interne Zuwegung
- Externe Zuwegung (Bestand)
- Rand der befestigten Fahrbahn BAB
- Abstand zu befestigter Fahrbahn BAB
- Anbauverbotszone 40m
- NS-Kabel (Bestand)
- Gebäude (Bestand)
- Bäume (Bestand)



Auszug aus Open Street Map (ohne Maßstab)

Nr.	Datum	Gezeichnet	Geprüft	Bemerkung
a	08.09.23	ON	KW	Erstellen Objektbezogener Lageplan
b	08.12.23	ON	KW	Anpassung des Maßstabs auf 1 : 2.000

Entwurf/Fluss:
 Oliver Nickel / ON

Entwicklungsdatum:
 08.12.2023

Tel: +49 30 219 78 87-30 | E-Mail: nick@4initia.de

Partner: Kuhn/Wangeneil / KW